



2915

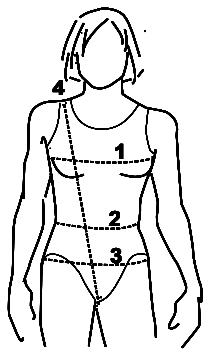
Léotard de ballet et tutu avec basque - Ballet leotard and pull-on tutu skirt (with basque)

22 tailles sizes

Léotard doublé au devant avec découpe princesse (9 panneaux), devant pincé et bretelles spaghetti. Une parementure donne un effet de corsage séparé qui camoufle la taille de ce qui est porté avec (jupe, pantalon, collant, etc.). Le tutu a une basque à taille élastique et une culotte intégrée et peut être porté avec le léotard ou un autre corsage ou camisole.

This lined leotard has flattering princess seaming (9 panels), lined pinch front, spaghetti straps and a special overlap design that covers the waistband of any bottom worn with it (skirt, basque, shorts, leggings, etc.). The pull-on tutu skirt has a basque and attached panties. It can be worn with the leotard or with any other bodice or camisole.

FILLES - GIRLS

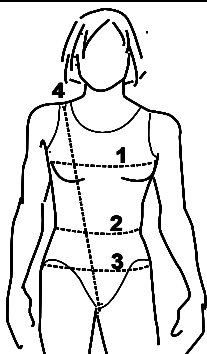


Âge approximatif - Approximate age		2	3	4	5	6	7	8	9	10	11	12	13
Tailles européennes - European sizes		92	98	104	112	119	127	135	142	146	150	152	155
Tailles Jalie - Jalie sizes		F	G	H	I	J	K	L	M	N	O	P	Q

TABLEAU DE MESURES - MEASUREMENT CHART														
1	Tour de poitrine - Bust	"	21	22	23	24	25	26	27	28	29	30	31	32
		cm	53	56	58	61	64	66	69	71	74	76	79	81
2	Tour de taille - Waist	"	20	20 1/2	21	21 1/2	22	22 1/2	23	23 3/4	24 1/2	25 1/4	25 3/4	26 1/2
		cm	51	52	53	55	56	57	58	60	62	64	66	67
3	Tour des hanches - Hips	"	22	23	24	25	26	27	28	29 1/2	30 1/2	32	33	34 1/2
		cm	56	58	61	64	66	69	71	74	78	81	84	87
4	Tronc (devant + dos) Girth (back + front)	"	35 1/2	37	38 1/2	40	41 1/2	43 1/2	45	47	49	51	53	55
		cm	90	94	98	102	106	110	114	119	124	129	135	140

Tissu recommandé - Suggested Fabric		Largeur Width	Quantité de tissu requise - Yardage													
Tricot avec 70% d'extensibilité dans les deux sens pour le tissu ET la doublure. (voir règle d'extensibilité plus bas) Knit with 70% four-way stretch for both the fabric AND lining. (see stretching guide below)	A		Léotard - même tissu Leotard - one fabric	yd	5/8	3/4	3/4	3/4	3/4	3/4	7/8	7/8	7/8	7/8	7/8	7/8
		m		0,60	0,65	0,65	0,70	0,70	0,70	0,75	0,75	0,80	0,80	0,85	0,85	
		B	1- Centre devant + bretelle 1- Center front panel +	yd	5/8	3/4	3/4	3/4	3/4	3/4	7/8	7/8	7/8	7/8	7/8	7/8
				m	0,60	0,65	0,65	0,70	0,70	0,70	0,75	0,75	0,80	0,80	0,85	0,85
			2- Panneau devant 2- Front panel	yd	3/8	3/8	3/8	3/8	3/8	3/8	3/8	1/2	1/2	1/2	1/2	1/2
				m	0,30	0,30	0,35	0,35	0,40	0,40	0,40	0,45	0,45	0,45	0,45	0,45
	3- Côtés, dos et culotte 3- Side panels, back,	yd	3/8	3/8	3/8	1/2	1/2	1/2	1/2	1/2	5/8	5/8	5/8	5/8		
		m	0,40	0,40	0,40	0,45	0,45	0,45	0,50	0,50	0,55	0,55	0,60	0,60		
	C	Basque + culotte Basque +	yd	3/8	3/8	3/8	3/8	3/8	3/8	1/2	1/2	1/2	1/2	1/2	1/2	
			m	0,35	0,35	0,35	0,40	0,40	0,40	0,45	0,45	0,45	0,45	0,45	0,50	
	Tulle ou filet (chaque épaisseur)	yd	3/8	3/8	1/2	1/2	1/2	1/2	7/8	7/8	7/8	7/8	1	1		
		m	0,35	0,35	0,45	0,45	0,50	0,50	0,75	0,75	0,80	0,80	0,90	0,90		

FEMMES - WOMEN



Tailles USA - US Sizes		4	6	7	8	9	10	11	12	13	14
Tailles européennes - European Sizes		34	36	37	38	39	40	41	42	43	44
Tailles Jalie - Jalie sizes		R	S	T	U	V	W	X	Y	Z	AA

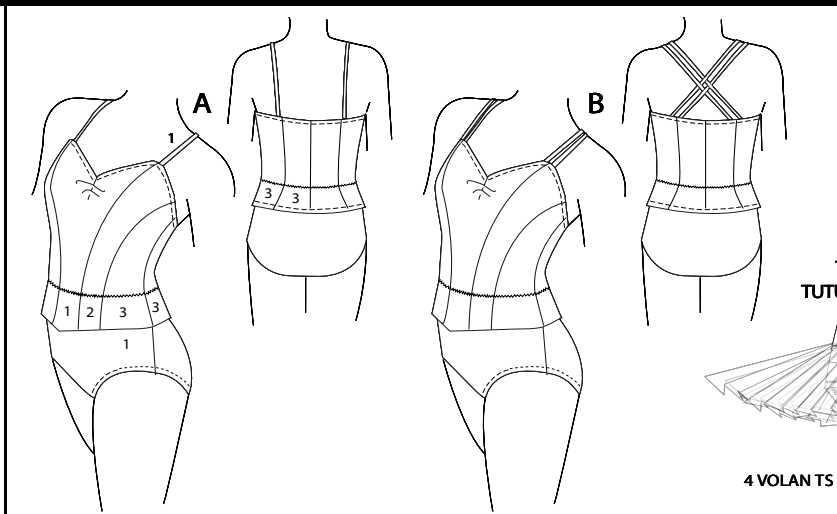
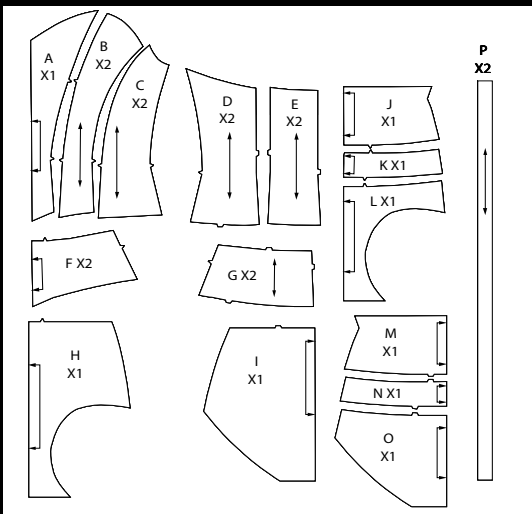
TABLEAU DE MESURES - MEASUREMENT CHART												
1	Tour de poitrine - Bust	"	33	34	35	36	37	38	39	40	41	42
		cm	84	86	89	91	94	97	99	102	104	107
2	Tour de taille - Waist	"	27	28	29	30	31	32	33	34	35	36
		cm	69	71	74	76	79	81	84	86	89	91
3	Tour des hanches Hips	"	36	37	38	39	40	41	42	43	44	45
		cm	91	94	97	99	102	104	107	109	112	114
4	Tronc (devant + dos) Girth (back + front)	"	57	59	60	61	61 3/4	63	63 1/2	64 1/2	65 1/4	66
		cm	145	150	152	155	157	159	161	164	166	168

Tissu recommandé - Suggested Fabric		Largeur Width	Quantité de tissu requise - Required yardage											
Tricot avec 70% d'extensibilité dans les deux sens pour le tissu ET la doublure. (voir règle d'extensibilité plus bas) Knit with 70% four-way stretch for both the fabric AND lining. (see stretching guide below)	A		Léotard - même tissu Leotard - one fabric	yd	1	1	1	1	1	1	1 1/8	1 1/8	1 1/8	1 1/8
		m		0,90	0,95	0,95	0,95	0,95	0,95	1,00	1,00	1,00	1,00	
		B	1- Panneau centre devant + bretelle 1- Center front panel + straps	yd	1	1	1	1	1	1	1 1/8	1 1/8	1 1/8	1 1/8
				m	0,90	0,95	0,95	0,95	0,95	0,95	1,00	1,00	1,00	1,00
			2- Panneau devant 2- Front panel	yd	1/2	1/2	1/2	1/2	1/2	1/2	1/2	1/2	1/2	1/2
				m	0,50	0,50	0,50	0,50	0,50	0,50	0,50	0,50	0,50	0,50
	3- Côtés, dos et culotte 3- Side panels, back and panties	yd	7/8	7/8	7/8	7/8	7/8	7/8	7/8	7/8	7/8	7/8		
		m	0,75	0,80	0,80	0,80	0,80	0,80	0,80	0,80	0,80	0,80		
	C	Basque + culotte Basque +	yd	1/2	1/2	1/2	1/2	5/8	5/8	5/8	5/8	5/8	5/8	
			m	0,50	0,50	0,50	0,50	0,55	0,55	0,55	0,60	0,60	0,60	
	Tulle ou filet (chaque épaisseur)	yd	1	1 3/8	1 3/8	1 3/8	1 3/8	1 1/2	1 1/2	1 1/2	1 1/2	1 1/2		
		m	0,90	1,30	1,30	1,30	1,30	1,40	1,40	1,40	1,40	1,40		

Extensibilité minimale requise dans les deux sens
Minimum four-way stretch required

PIÈCES DU PATRON - PATTERN PIECES

MERCERIE - NOTIONS



Tutu - Tutu skirt Arceau / Cerclage (facultatif) Hooping (optional)	F - AA 1 m (1 1/8 yd)	Léotard - Leotard Elastique 6 mm 1/4" Elastic	F - AA 1,50 m (1 5/8 yd)
	Doublure - Lining		F - AA 55 cm (5/8 yd)
Tutu - Tutu skirt Elastique 2,5 cm 1" Elastic		F - AA 50 cm (1/2 yd)	
Tutu - Tutu skirt Elastique 6 mm 1/4" Elastic		F - AA 50 cm (1/2 yd)	

Les ressources de couture et d'ourlet sont intégrées dans le patron. - Seam and hem allowances are included in the pattern.

Ce vêtement est cousu à 6 mm (1/4") du bord. Stitch this garment 6 mm (1/4") from edge.

Les patrons Jalie inc. 2478 Martel Saint-Romuald QC Canada G6W 6L2 www.jalie.com
IMPRIMÉ AU CANADA / PRINTED IN CANADA

code de prix
price code



© Jeanne Binet 2009
Toute reproduction est interdite
Reproduction is forbidden