



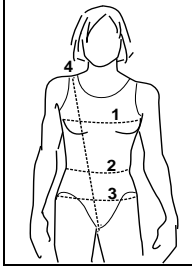
2677

**Justaucorps d'équitation - Horsemanship bodysuit**

Justaucorps zippé à l'avant avec empiècements au devant et au dos, taille basse, manche longue, col avec pied de col, poignet mousquetaire et élastique aux ouvertures des cuisses.  
*Figure-flattering front-zip bodysuit with long sleeves, front and back yokes, low waist, french cuffs, standing collar and elastic at leg openings.*

22 tailles sizes

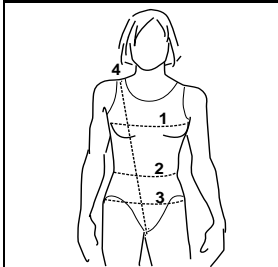
**FILLES - GIRLS**



Âge approximatif - Approximate age		2	3	4	5	6	7	8	9	10	11	12	13	
Tailles européennes - European sizes		92	98	104	112	119	127	135	142	146	150	152	155	
Tailles Jalie - Jalie sizes		F	G	H	I	J	K	L	M	N	O	P	Q	
<b>TABLEAU DE MESURES - MEASUREMENT CHART</b>														
1	Tour de poitrine - Bust	"	21	22	23	24	25	26	27	28	29	30	31	32
		cm	53	56	58	61	64	66	69	71	74	76	79	81
2	Tour de taille - Waist	"	20	20 1/2	21	21 1/2	22	22 1/2	23	23 3/4	24 1/2	25 1/4	25 3/4	26 1/2
		cm	51	52	53	55	56	57	58	60	62	64	66	67
3	Tour des hanches - Hips	"	22	23	24	25	26	27	28	29 1/2	30 1/2	32	33	34 1/2
		cm	56	58	61	64	66	69	71	74	78	81	84	87
4	Tronc (devant + dos) - Girth (front + back)	"	35 1/2	37	38 1/2	40	41 1/2	43 1/2	45	47	49	51	53	55
		cm	90	94	98	102	106	110	114	119	124	129	135	140

Tissu recommandé - Suggested Fabric		Largeur Width	Quantité de tissu requise - Yardage																
Tricot avec 70% d'extensibilité dans les deux sens. (voir règle au bas de la page)  Knit with 70% four-way stretch. (see stretching guide below)	A	59" 150 cm	Empiècements et manches Yokes and sleeves		yd	3/8	3/8	3/8	1/2	1/2	1/2	1/2	1/2	1/2	1/2	5/8	5/8		
			Corsage et culotte Bodice and panties		m	0,35	0,40	0,40	0,45	0,45	0,50	0,50	0,50	0,50	0,50	0,50	0,55	0,55	0,60
			Col et poignets Collar and cuffs		yd	3/8	3/8	1/2	1/2	1/2	1/2	1/2	1/2	1/2	1/2	1/2	1/2	1/2	1/2
	B		Corsage, manches et empiècements Bodice, sleeves and yokes		m	0,40	0,40	0,45	0,45	0,45	0,45	0,45	0,45	0,45	0,45	0,45	0,45	0,45	0,45
			Culotte Panties		yd	1/2	1/2	1/2	1/2	1/2	5/8	5/8	3/4	7/8	7/8	7/8	7/8	7/8	
					m	0,45	0,45	0,50	0,50	0,50	0,55	0,55	0,65	0,75	0,80	0,85	0,85	0,85	
		yd	1/4	3/8	3/8	3/8	3/8	3/8	3/8	3/8	3/8	3/8	3/8	3/8	3/8	3/8			
		m	0,25	0,30	0,30	0,30	0,30	0,30	0,35	0,35	0,35	0,35	0,35	0,35	0,40	0,40			

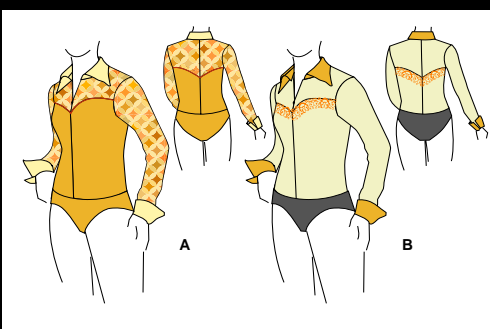
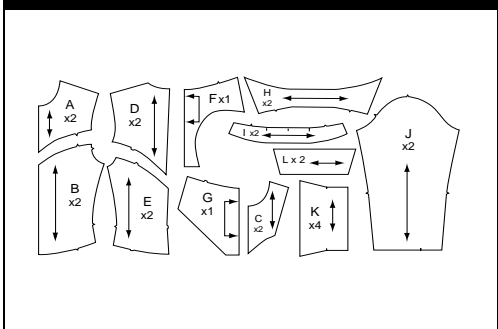
**FEMMES - WOMEN**



Tailles USA - US Sizes		4	6	7	8	9	10	11	12	13	14	
Tailles européennes - European Sizes		34	36	37	38	39	40	41	42	43	44	
Tailles Jalie - Jalie sizes		R	S	T	U	V	W	X	Y	Z	AA	
<b>TABLEAU DE MESURES - MEASUREMENT CHART</b>												
1	Tour de poitrine - Bust	"	33	34	35	36	37	38	39	40	41	42
		cm	84	86	89	91	94	97	99	102	104	107
2	Tour de taille - Waist	"	27	28	29	30	31	32	33	34	35	36
		cm	69	71	74	76	79	81	84	86	89	91
3	Tour des hanches - Hips	"	36	37	38	39	40	41	42	43	44	45
		cm	91	94	97	99	102	104	107	109	112	114
4	Tronc (devant + dos) - Girth (back + front)	"	57	59	60	61	61 3/4	63	63 1/2	64 1/2	65 1/4	66
		cm	145	150	152	155	157	159	161	164	166	168

Tissu recommandé - Suggested Fabric		Largeur Width	Quantité de tissu requise - Required yardage														
Tricot avec 70% d'extensibilité dans les deux sens. (voir règle au bas de la page)  Knit with 70% four-way stretch. (see stretching guide below)	A	59" 150 cm	Empiècements et manches Yokes and sleeves		yd	5/8	5/8	5/8	3/4	3/4	3/4	3/4	3/4	3/4	3/4	3/4	
			Corsage et culotte Bodice and panties		m	0,60	0,60	0,60	0,65	0,65	0,65	0,65	0,65	0,65	0,65	0,65	0,65
			Col et poignets Collar and cuffs		yd	3/4	3/4	3/4	7/8	7/8	7/8	7/8	7/8	7/8	7/8	7/8	7/8
	B		Corsage, manches et empiècements Bodice, sleeves and yokes		m	0,65	0,65	0,65	0,75	0,75	0,75	0,75	0,75	0,80	0,80	0,80	
			Culotte Panties		yd	1/2	1/2	1/2	1/2	1/2	1/2	5/8	5/8	5/8	5/8	5/8	
					m	0,45	0,50	0,50	0,50	0,50	0,50	0,55	0,55	0,55	0,55		
		yd	7/8	1	1	1	1	1	1	1 1/8	1 1/8	1 1/8	1 1/8				
		m	0,85	0,90	0,90	0,90	0,95	0,95	0,95	1,00	1,00	1,00					
		yd	3/8	3/8	3/8	3/8	3/8	3/8	3/8	3/8	1/2	1/2	1/2				
		m	0,40	0,40	0,40	0,40	0,40	0,40	0,40	0,40	0,45	0,45	0,45				

**Pièces du patron - Pattern pieces**



Entoilage thermocollant pour tricot Fusible knit interfacing  55 cm 5/8 yd	<b>Élastique 1 cm - 3/8" Elastic</b>	
	F - S	1 m (1 1/8 yd)
	T - AA	1,25 m (1 3/8 yd)
	<b>1 x Fermeture à glissière invisible 1 x Invisible zipper</b>	
	F - J	35 cm (14")
	K - M	40 cm (16")
	N - P	45 cm (18")
	Q - U	50 cm (20")
	V - AA	55 cm (22")
	<b>Frange ou passepoil (facultatif) Fringe or piping (optional)</b>	
1 m (1 1/8 yd)		

Les ressources de couture et d'ourlet sont intégrées dans le patron.  
*Seam and hem allowances are included in pattern.*

Ce vêtement est cousu à 6 mm (1/4") du bord. *Stitch this garment 6 mm (1/4") from edge.*

Extensibilité minimale requise dans les deux sens  
*Minimum four-way stretch required*



code de prix  
 price code

© Jeanne Binet 2006  
 Toute reproduction est interdite  
 Reproduction is forbidden